





# Reiche Obst- und Gemüseernte in Leipziger Gärten

## Annahmen der Berechnung:

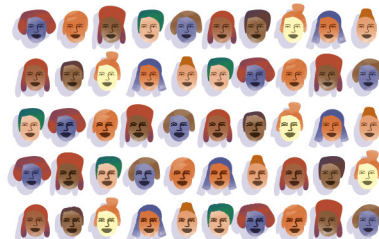
-  Erntesaison: Mai bis November
-  durchschnittlicher Ertrag: 5,45 kg pro Quadratmeter
-  Durchschnittspreis: 3,34 € pro Kilo
-  Jahresbedarf: 184 kg Obst, Gemüse und Kräuter pro Person

Gärten in Leipzig ernten jährlich

**9.600 Tonnen**

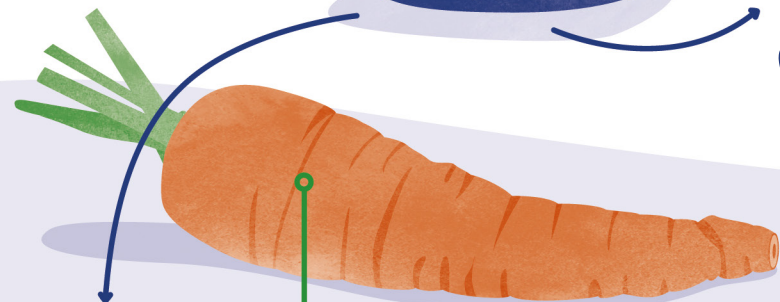
Obst, Gemüse und Kräuter im Wert von rund

**32 Millionen Euro**



**8 %**  
der Leipziger  
Bevölkerung

deckt den Jahresbedarf von  
**ca. 50.000 Personen**



Davon wachsen

**99 %** (9.520 t)

in den  
**272**

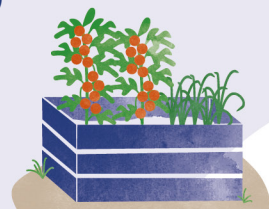
**Kleingartenanlagen**  
(gut 38.000 Parzellen)



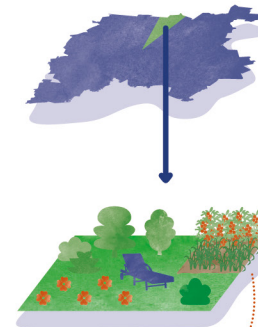
**1 %**  
(89 t) (4 t)

in den  
**29**

**Gemeinschaftsgärten**



auf  
**1**  
**Mietacker**



Insgesamt  
machen  
die Gärten  
**4,2 %**  
der Stadtfläche  
aus.

Von den gut  
**1.240 ha**  
Gartenfläche  
werden

**175 ha**

für den Anbau  
von Obst, Gemüse  
und Kräutern  
genutzt.

entspricht  
dem Ortsteil  
Plagwitz